

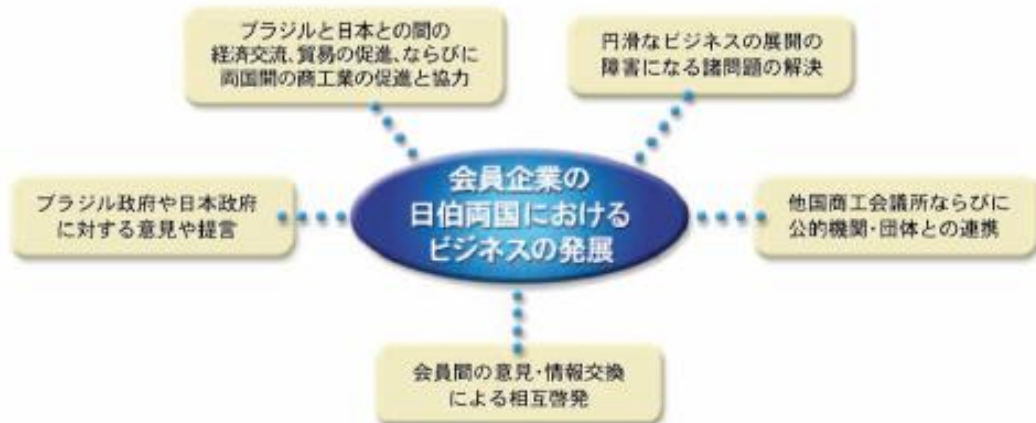


# ブラジル日本商工会議所のご案内



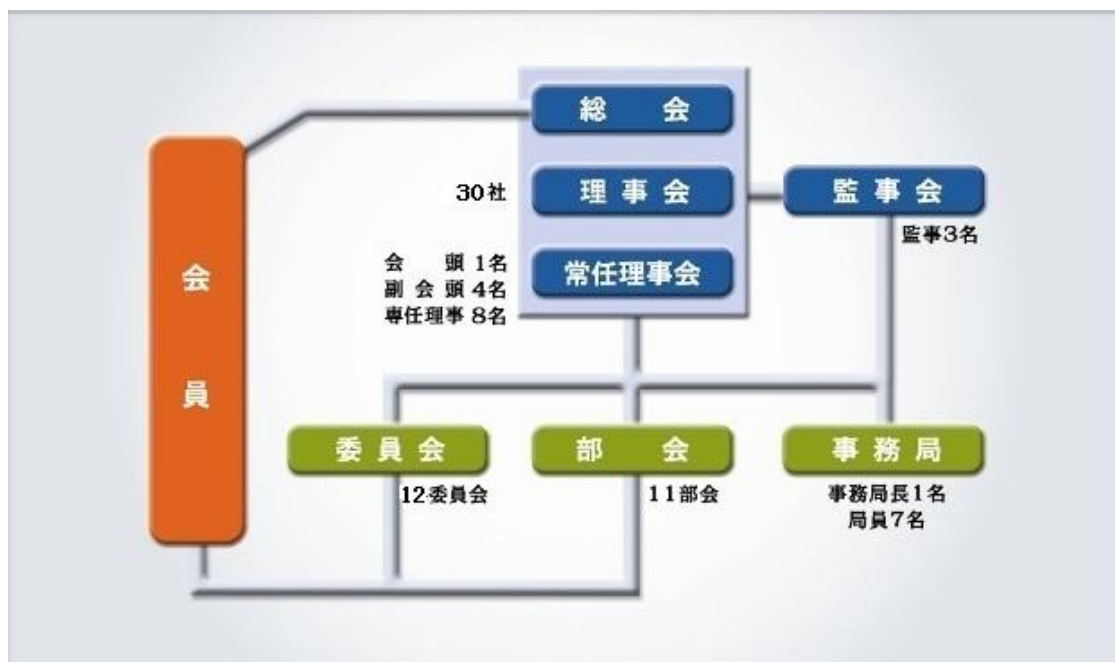
## 目的と役割

ブラジル日本商工会議所は、会員企業の日伯両国におけるビジネスの展開を支援するために、下の五つの役割を果たしています。



## 沿革

ブラジル日本商工会議所は、1926年に日系雑貨輸入商8社が「商業組合」を設立したことに始まります。1940年5月29日に民事社団法人として登録され、戦争等で活動が中断した後、1951年に現在のブラジル日本商工会議所としての活動が再開されました。現在では、日本側パートナーの日本経団連、会員となっている日本商工会議所と共に、日伯のビジネス関係の強化に努めています。



## 会議所の活動

会議所は、会員企業の日伯両国におけるビジネスの発展のため、次の様な活動を展開しています。



### 事例紹介 1

#### 『日伯EPA(経済連携協定)締結に関する 両国政府に対する提言』



### 事例紹介 2

#### 「PIS/Cofins(社会統合基金/社会保険融資 納付金)に関する税率低減」



## 各委員会の役割

会議所の様々な活動は、各委員会によって運営されています。

総務委員会	● 会議所の全活動の総括、部会長懇談会の主催等
財務委員会	● 会議所の収入と支出に関わる財務業務全般
マーケティング・渉外広報委員会	● 広報全般、企業広報・企業の社会的活動分科会の運営等
企画戦略委員会	● 会議所運営・発展のための戦略・施策の提案等
相互啓発委員会	● 研修旅行・工場見学、昼食会・忘年会の企画・運営等
企業経営委員会	● 地場企業及び進出企業の現地スタッフを対象とした活動や、経営全般に関する情報交換の場やセミナーの開催等
異業種交流委員会	● 主に日本語使用の地場企業を中心とし、進出企業も含めた各企業のニーズに応える活動
日伯経済交流促進委員会	● メルコスルも含めた日伯間の経済問題全般、日伯EPA共同研究分科会（経済連携協定）の運営等
日伯法律委員会	● ブラジルの法律についての情報交換の場、講演会の企画・実施
GIE委員会	● 主要外国商工会議所で構成されるGIE（外国人投資家グループ）への会議所代表派遣、ブラジル政府機関・経済団体、日本大使館等と提携してブラジル政府に提言
環境委員会	● 環境に関わる業務全般、カーボン・クレジット、CDM等
日系社会委員会	● 日系社会に関係のある事項、移民100周年分科会の運営等
移転価格税制委員会	● 移転価格税制についてブラジル政府へ提言等
会議所歴史研究会	● 2010年の70周年記念誌編纂を目標に会議所の歴史を調査

## 業種別部会

会員企業は、主要な営業分野によって、下記のいずれかの部会に属し、業界共通の課題について情報交換や解決のために積極的な活動を行います。また複数の部会に参加することができますので、幅広い分野の情報収集を行うことができます。

運輸サービス

金融

繊維

化学

建設不動産

電気電子

機械金属

コンサルタント

貿易

自動車

食品



2006年新年昼食会で講演する相正憲氏（ムソゴロウさん）



貿易部会・コンサルタント部会共催の英語セミナー



法律委員会の月例法律セミナー（2006年2月）



ルーラ大統領訪日時に田中会類がブラジル日本商工会議所編纂の「現代ブラジル事典」を贈呈（2006年5月）



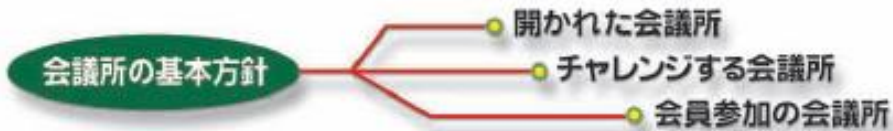
2005年下半期の業種別部会長懇談会



リオデジャネイロ日本商工会議所との合同セラーズ見学旅行（2003年3月）



懇親昼食会で講演するルイス・フルラン通商開発相（2006年2月）



#### 法律相談室

会議所では企業活動を円滑に行なうための法律相談を受付けています。

#### 会議所サイト

会議所では、皆様のブラジルでの企業活動のお役に立てるようサイトに各種情報を、日本語及びポルトガル語で掲載しています。

会員はもちろんのこと、広く皆様に役立つ内容を提供していますので、是非ご覧下さい。

[www.camaradojapao.org.br](http://www.camaradojapao.org.br)

E-mail: [secretaria@camaradojapao.org.br](mailto:secretaria@camaradojapao.org.br)

[www.camaradojapao.org.br/](http://www.camaradojapao.org.br/)

[www.camaradojapao.org.br/](http://www.camaradojapao.org.br/)

[www.camaradojapao.org.br/](http://www.camaradojapao.org.br/)


[www.camaradojapao.org.br/](http://www.camaradojapao.org.br/)

[www.camaradojapao.org.br/](http://www.camaradojapao.org.br/) [www.camaradojapao.org.br/](http://www.camaradojapao.org.br/)



 Mitsubishi Corporation  
do Brasil S.A.

**Panasonic**  
ideas for life

 **MITSUI & CO.(BRASIL) S.A.**

 **KENBRIDGE CONSULTANT**

**KPMG**

 **SUDAMERIS**  
Uma empresa ABN AMRO REAL

 **ERNST & YOUNG**  
*Quality In Everything We Do*

 **TOYOTA**

 **FURUKAWA**

**HONDA**  
The Power of Dreams



ブラジル日本商工会議所

**Câmara de Comércio e Indústria Japonesa do Brasil**

Av. Paulista, 475 - 13º and. - São Paulo - SP - CEP 01311-908 - Brasil Tel.: (11) 3287-6233 Fax: (11) 3284-9424  
www.camaradojapao.org.br E-mail: secretaria@camaradojapao.org.br